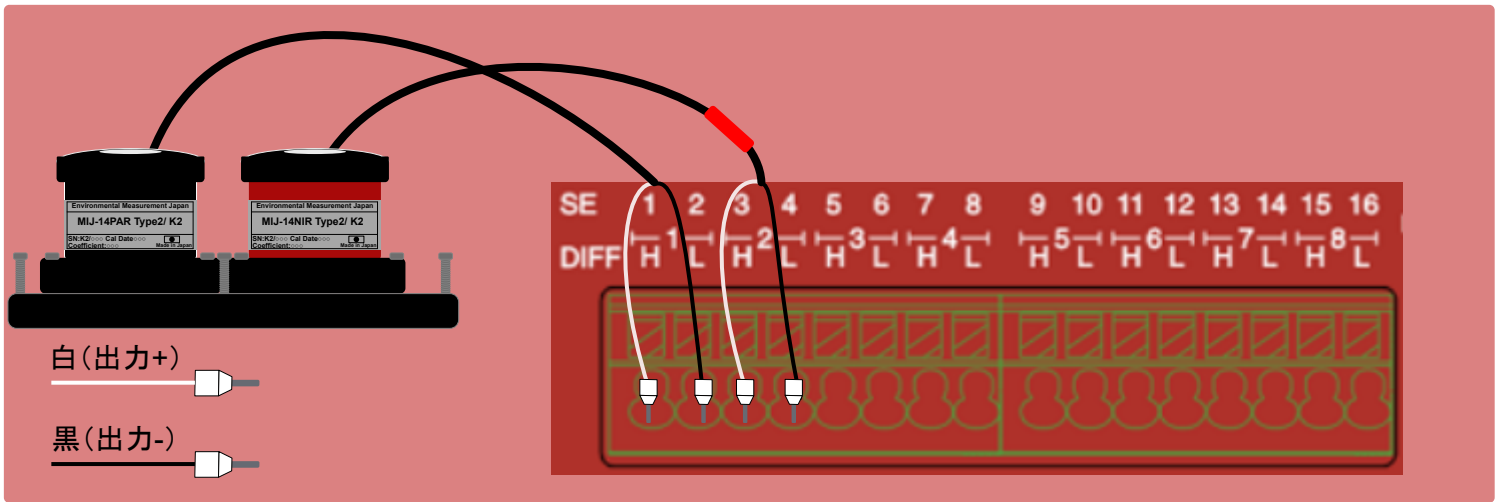
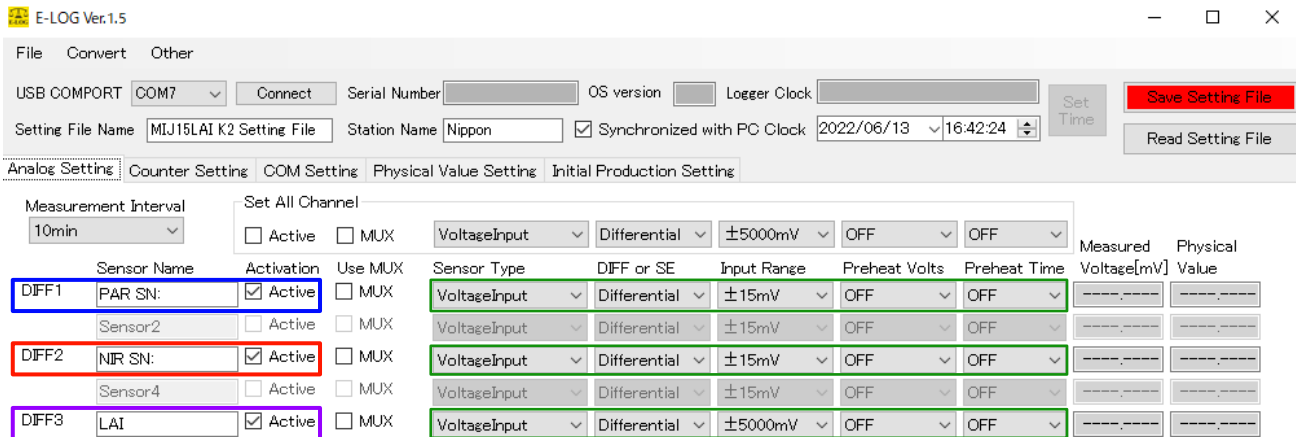


MIJ-01 Data logger with MIJ-15 LAI/K2

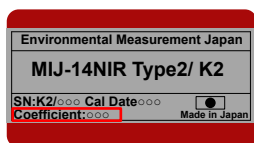
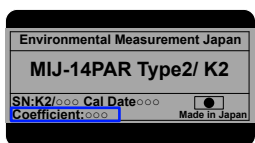
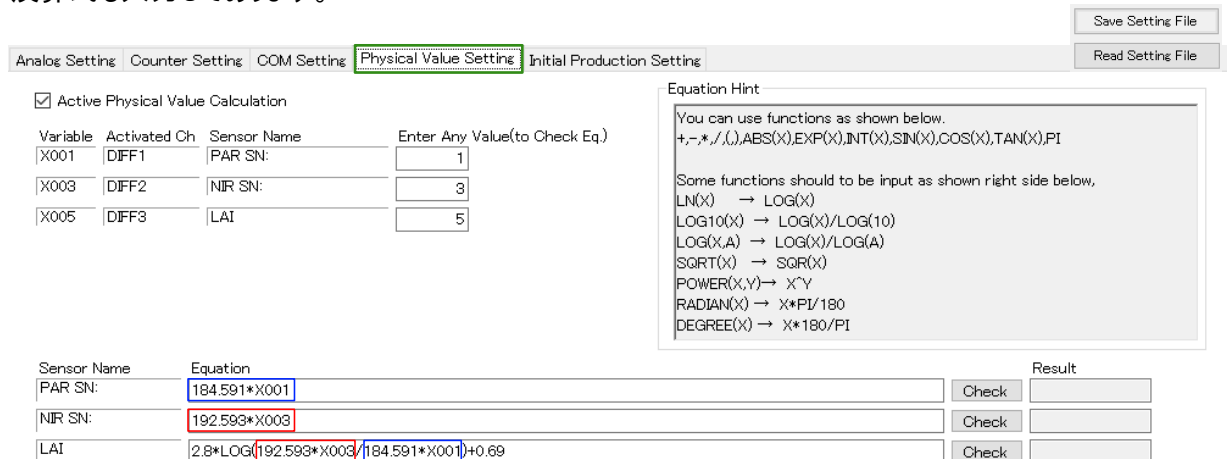
センサーをロガー(MIJ-01)に接続します。この時の接続方法はDifferential(ディファレンシャル)で接続します。



Setting
 MIJ-15 LAI/K2とMIJ-01を購入した際にはMIJ-01設定ファイルをメール添付にてユーザー様にお渡しいたしております。E-LOGソフトウェアを立ち上げRead Setting Fileを選択してお渡しした設定ファイルを選択すると以下の設定内容が表示されます。(下記写真はDIFF1にPAR、DIFF2にNIRを接続した場合です。)



* DIFF3にLAIを入力しておりますがここは実際にセンサーからデータを取っているわけではありませのでInput RangeがPARとNIRと違っていても問題ありません。
 タブのPhysical Value Settingに各センサーのCoefficient(係数)が入力してあります。同時にLAIの値も保存されるように演算式も入力してあります。



設定ファイルイメージ

設定保存方法: 右上のSave Setting File→BOTH (or To PC, To Logger)を選択。
 BOTH又はTo PCを選択すると設定ファイルがPC上に保存されます。



Environmental Measurement Japan
 日本環境計測株式会社
 〒811-0215
 福岡県福岡市東区高美台二丁目52番42号
 TEL.092-608-6412
 FAX.092-985-7844