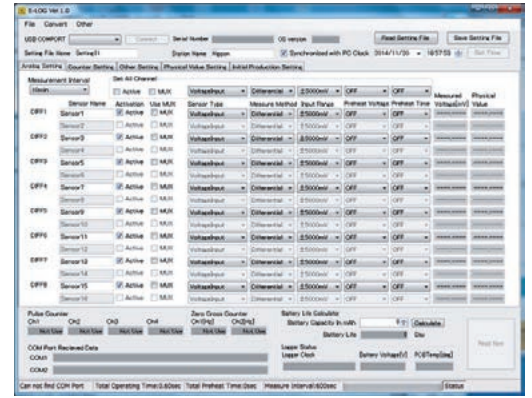
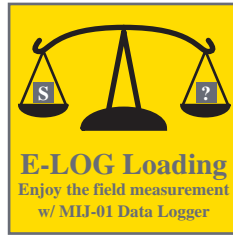
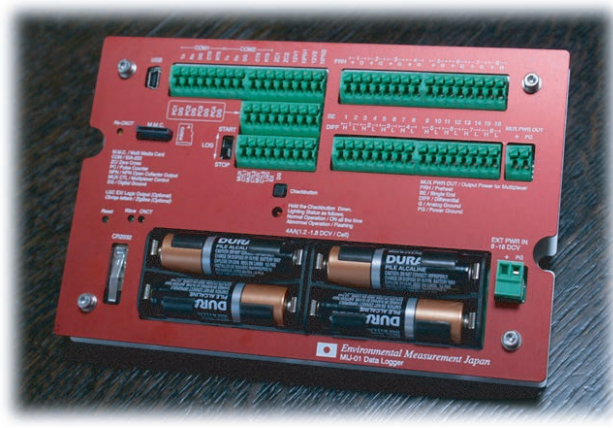


MIJ-01 Data Logger

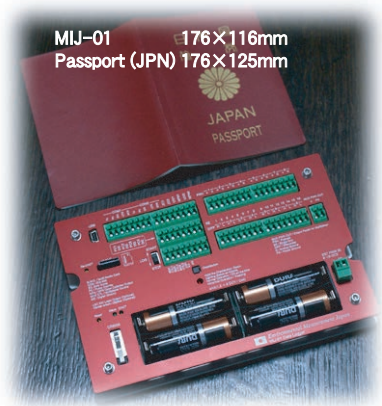
日本環境計測株式会社 MIJ-01データロガー



高精度、高分解能、マルチチャンネル、大容量なデータ保持、小型、軽量、省電力、使いやすさを命題に開発したDIFF8ch、ゼロクロス、パルス、シリアル入力に対応するデータロガーです。乾電池のみで長期に計測、記録できます。オプションのマルチプレクサを併用すれば、最大でDIFF64ch、SE128chまで拡張が可能。小規模スタンドアロンから大規模な計測システムまで幅広く構築できます。高価で多機能、安価で単機能など各種のデータロガーが既に市販されていますが、オーバースペック、役不足、チャンネル単価など、最適なバランスを取ることは難しいものです。雑多な別売りオプションを増やすことなく、データロガー単体でほとんどの用途に対応できる「実用」を主眼に置いた仕様で開発しました。

<特徴>

- ・単三アルカリ乾電池4本で350日駆動
- ・容量150mAのプレヒート出力を8ch装備
- ・DIFF8ch(SE16ch)のアナログ入力を装備
- ・誤差5ppmのTCXOを搭載。更に出荷前に校正
- ・ μV 単位での計測を可能にした24bit(実効値18bit)ADを搭載
- ・ゼロクロス/2ch、接点パルス/4ch、RS232C/2ch入出力を装備
- ・メモリーカード用スロットを装備、多くの用途で容量の制約を受けません
- ・計測シーケンス、物理量への演算の設定などを容易にするソフトウェアE-LOG
- ・脱着可能な外部電源コネクタを付属。汎用のDC12V系による外部電源供給が容易
- ・PCとの接続は付属のUSBケーブルのみ。シリアル変換ケーブルなど別売品が不要
- ・パスポート見開き×高さ28mm。設置場所を選ばず、小型の防水箱Pelican1120等に対応



<仕様>

型式	MIJ-01	
入力レンジ/分解能/精度	DIFF \pm 5000mV 0.01mV \pm 0.02% F.S.	SE 0 to +5000mV 0.01mV \pm 0.03% F.S.
	DIFF \pm 1250mV 0.01mV \pm 0.05% F.S.	SE 0 to +1250mV 0.01mV \pm 0.05% F.S.
	DIFF \pm 15mV 0.1 μV \pm 0.04% F.S.	SE 0 to +62.5mV 0.1 μV \pm 0.04% F.S.
温度計測	オンボードICサーミスタ+アルミブロックを冷接点とし、T型、K型熱電対対応。冷接点温度の精度 \pm 1.0 $^{\circ}\text{C}$ 。	
内蔵時計精度	TCXO水晶振動子により \pm 5ppm保証値。(±158秒/年 at -40 to 85 $^{\circ}\text{C}$ 、±120秒/年 at -10 to 60 $^{\circ}\text{C}$)	
	本ロガーにTCXO組込後、室温にて0.01Hzまで校正した後に出荷。(実効値 \pm 30秒/年 at 20 to 40 $^{\circ}\text{C}$)	
DC測定精度	\pm 0.016% of F.S.(標準電圧発生器GS200による校正、Keithley 2002による比較試験の結果)	
DC入力数	DIFF/8ch (SE/16ch、組合せ設定可)	
プレヒート出力数	8ch (DC12, 5, 2.5V から任意に各ch独立設定。最大電流値150mA/ch)	
接点パルス入力数	4ch (雨量計など20Hz未満の接点パルス)	
ゼロクロス入力数	2ch (風速計など無接点AC、ジェネレータ式風速計の場合は15V未満)	
シリアル入力数	2ch (RS232C、Tx, Rx, DG, CTS, RTS)	
外部電源電圧範囲	9~18DCV	
プログラムメモリー	128KB (マイコン内蔵)	
カードフォーマット	FAT32	
EPROM容量	32kB (オンボード)	
スリープ時消費電流	10 μA 未満	
測定時消費電流	80mA以下 (メモリーカード書込時100mA未満)	
動作環境	-25 to 60 $^{\circ}\text{C}$ /90%RH未満。結露なきこと。防水能はありません。	
	屋外設置では防水ケース、乾燥剤、ケーブルグラントなどを併用してください。	
サイズ	176 \times 116 \times 28mm(最大突起部外部電源コネクタを含む)	
パネル取付穴位置	横169mm、左上穴は右下穴からオフセット+30mm (M4を推奨)	
重量	358g、455g (4AAアルカリ搭載時)	
搭載電池	単三型4本 (1.2~1.8DCV/セルの範囲で自由に選定)	
バックアップ機能	外部電源接続時は外部電源が遮断された時に、搭載した単三電池がバックアップ電源として稼働	
稼働時間の目安	350日(アナログ8ch瞬時値、インターバル10分、アルカリ2A、室温)、1.5Vリチウム2.9A/500日、エネルギープロ2.5A/430日	
バックアップ電池	CR2032 (主にスリープ時のTCXO稼働用)	
測定インターバル	1, 2, 5, 10, 30sec, 1, 3, 5, 10, 15, 30min, 1, 3, 6hour	
A/D分解能	24bit (ノイズレベル未満の桁は丸めて実効値18bit)	
入力インピーダンス	2M Ω 以上	
ケーブルサイズ	AWG24~16 (ϕ 0.52~1.29mm)、スクリューレス(常時圧接パネ式)	
素材	RoHS対応	
マニュアル	弊社ホームページから配布	



Environmental Measurement Japan



日本環境計測株式会社
〒811-0215
福岡県福岡市東区高美台二丁目52番42号
電話：092-608-6412
FAX：092-985-7844
www.environment.co.jp