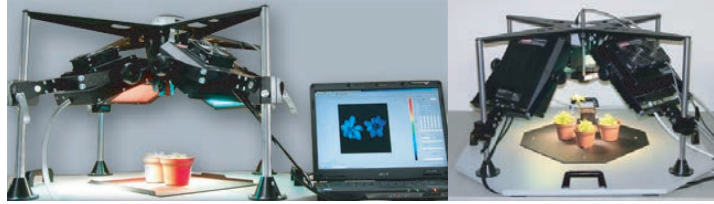


# The Imaging Fluorometer Open FluorCam 701MF, FC 800-0

2次元イメージング・クロロフィル蛍光測定器



## <特徴>

フローロカムシリーズで最大のサイズが分析できるのがOpenTypeです。大型の藻類(海草)・産後・フラワーポット等をそのままの状態での計測が可能です。

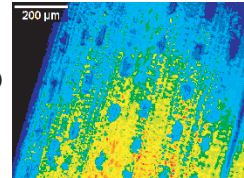
OCGDカメラにより、一度で13cm×13cm又は20cm×20cmの画像を解析できるので、従来より作業効率が大幅に促進されます。

○4つのLEDパネルは、サンプルに対しての色々な角度、距離の調節が可能。

○Fo、Fm、Fv、Fo'、Fm'、Fv'、Ftを測定し、Fv/Fm、Fv'/Fm'、PhiPSII、NPQ、qN、qP、Rfd、PAR-absorptivity coefficient、electron transport rate (ETR)、を求めることができます

○測定サンプル最大サイズ

- ・ 13cm×13cm又は20cm×20cm (選択したLEDパネルのサイズによって異なります。)
- ・ 一般的な測定サンプル例-葉、植物、コケ、地衣類、果物、野菜、シアノバクテリア、藻類(緑)
- ・ 暗処理対応品としてオプションでダークアダプテーションボックスもご用意しています。



小麦の葉のイメージ

## <仕様>

高解像度カメラ	<ul style="list-style-type: none"> <li>・ Progressive scan CCD1.4 M ピクセルセンサー</li> <li>・ A/D: 12 bit (4096 grey levels)</li> <li>・ 6.45 μm x 6.45 μm ピクセルサイズ</li> <li>・ オペレーティングモード(2つ): - ビデオ - スナップショット</li> <li>・ 解像度: - 1392 x 1040 ピクセル-スナップショットモードでの最大解像度</li> <li>・ - 1024 x 768 ピクセル (10イメージ/sec)- ビデオモードでの最大解像度</li> <li>・ ピニングオプションは感度+フレームレート向上可能(両モード対応):</li> <li>・ 2x2 - 696 x 520 ピクセル, 25 イメージ/sec</li> <li>・ 3x3 - 464 x 344 ピクセル, 20イメージ/sec</li> <li>・ 4x4 - 348 x 256 ピクセル, 50 イメージ/sec</li> </ul>
光源	455 nm, 470 nm, 505 nm, 570 nm, 605 nm, 618 nm, 630 nm, 735 nm, ホワイト、他
Super Pulse Intensity	- 3,000 μmol(photons)/m2.s (標準バージョン)
	- 10,000 μmol(photons)/m2.s (アップグレードバージョン)
アクチュエリックライト	最大 2,500 μmol(photons)/m2.s (光波長によって異なります。)
フィルターウィール	8 positions
Light Regime	Static or dynamic (sinus form)
Custom-Defined Protocols	Variable timing, special language and scripts
CCD デテクター波長範囲	400~1000 nm
CCD 構成	512 x 512 ピクセル(オプション: 1024 x 768ピクセル or 1392 x 1040ピクセル)
ピクセルサイズ	8.2 μm x 8.4 μm(オプション: 6.45 μm x 6.45 μm)
A/D bit Resolution	12 bit
Spectral Response	QE max at 540 nm (~70%) 50% roll-off at 400 nm and 650 nm
出力	<12 electrons RMS - typically only 10 electrons
Full-Well Capacity	>70,000 electrons (unbinned)
スピード	最大50フレーム/sec
Bios	Upgradeable firmware
COMポート	USB 2.0
本体サイズ	71cm (W) x 71cm (D) x 43cm (H)
本体重量	約40 kg
電源入力	約 1100 W
電圧	90~240 V

ソフトウェア(Windows 2000/XP対応)

- 機能性の高いFluorcam softwareではCheckpointの指定など独自のプログラムの作成が可能です。
- PSI社ではプログラムソースを公開しているので、容易にソフトの変更も可能です。
- 蛍光イメージからの蛍光算出(Fv、Fv/Fm、qP、qN、NPQなど)、表の作成。

Environmental Measurement Japan



日本環境計測株式会社  
〒811-0215  
福岡県福岡市東区高美台二丁目52番42号  
電話: 092-608-6412  
FAX: 092-985-7844  
www.environment.co.jp

税別定価:

- ・ FlourCam FC 800-0 3,600,000
- ・ 高解像度カメラ(オプション) 900,000